

## Preparazione Statica Standard Mensola liscia con staffe, da 1200 mm

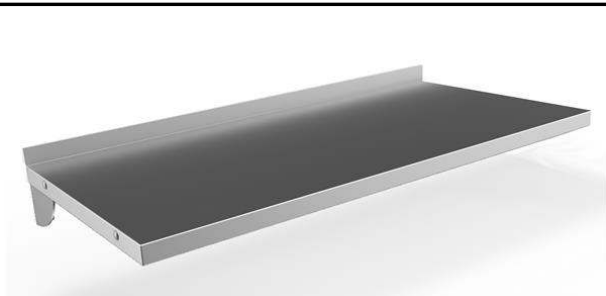
ARTICOLO N° \_\_\_\_\_

MODELLO N° \_\_\_\_\_

NOME \_\_\_\_\_

SIS # \_\_\_\_\_

AIA # \_\_\_\_\_



132824 (WSS124N)

Mensola liscia con staffe, da  
1200 mm

### Descrizione

#### Articolo N° \_\_\_\_\_

Mensola in acciaio inox AISI 304, posizionabile a diverse altezze su staffe in dotazione da fissare alla parete. Ripiano liscio dotato di pieghe salvamani. Alzatina posteriore da 30 mm di altezza.

### Caratteristiche e benefici

- Le superfici lisce, gli angoli arrotondati, l'assenza di spigoli e alzatina posteriore facilitano le operazioni di pulizia.
- Solidità, stabilità e affidabilità del tavolo accuratamente testate.

### Costruzione

- Realizzato interamente in acciaio inox AISI 304, 10/10 di spessore, con finitura Scotch Brite.
- Mensola di 50 mm di altezza per garantire la sicurezza dell'operatore.
- Dotate di un'alzatina che permette una facile pulizia evitando infiltrazioni tra mensola e muro.
- Alzatina di 100 mm con angolo arrotondato di 10 mm e 13 mm di profondità, progettata per essere usata contro la parete.

Approvazione: \_\_\_\_\_

**Informazioni chiave**

Dimensioni esterne,  
larghezza:

132824 (WSS124N) 1200 mm

Dimensioni esterne,  
profondità:

400 mm

Dimensioni esterne, altezza:

30 mm

Dimensione alzatina, altezza:

23 mm

Dimensione alzatina,  
profondità:

2 mm

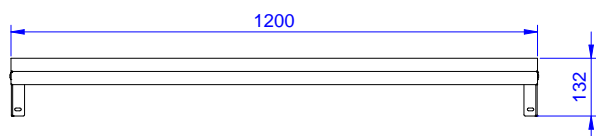
Dimensione alzatina, raggio:

R=10

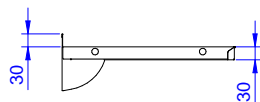
Peso netto:

5 kg

Fronte



Lato



Alto

